

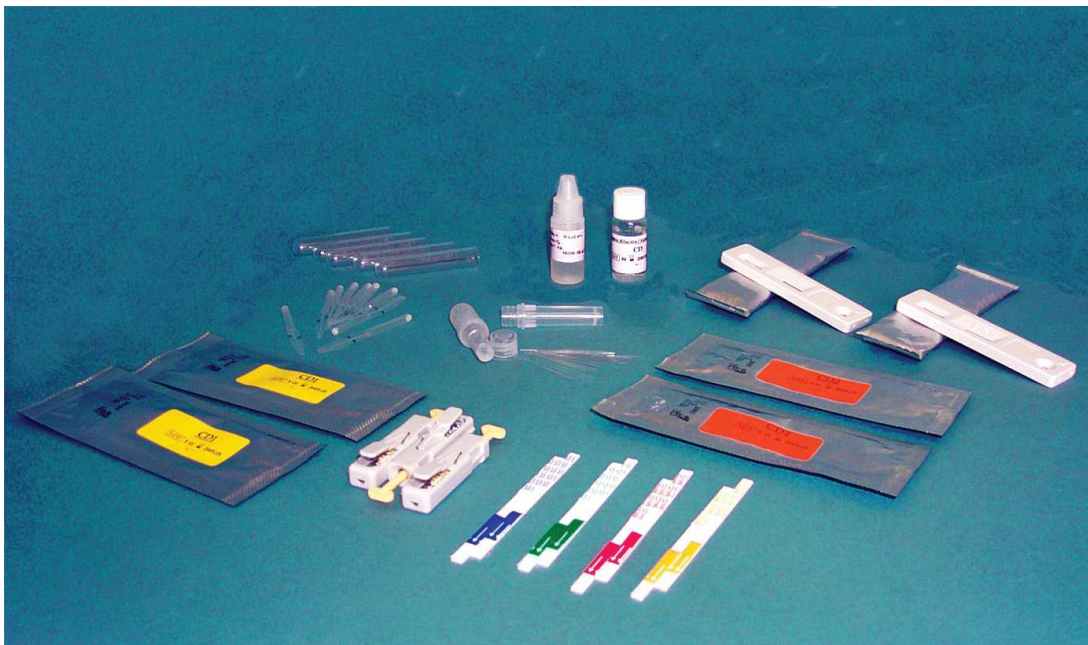


operon

ONE STEP RAPID TEST CELIAC DISEASE

**L'UNICO TEST PER IDENTIFICARE LA
TRANSGLUTAMMINASI IgG / IgA / IgM**

**TEST IMMUNOCROMATOGRAFICO
PER LA DIAGNOSI DELLA CELIACHIA
SU SANGUE INTERO**



**ALTA SPECIFICITA' E SENSIBILITA'
VELOCE ED AFFIDABILE**

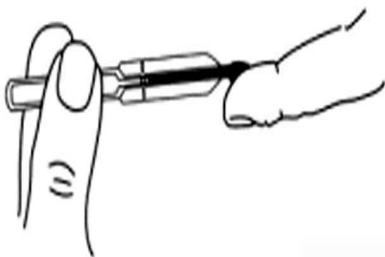


operon

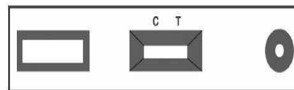
(1) Air vent regulates volume



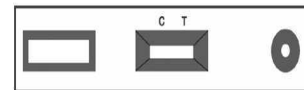
(2) Fill line indicates total sample collected



(3) Whole Blood



(4) Buffer



Usare il capillare a volume regolato (20 µl)

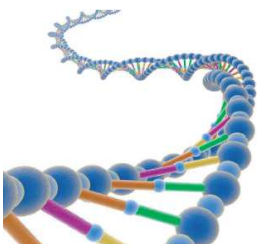
Aspirare la quantità di sangue intero indicata

Depositare il campione al centro del pozzetto circolare

Dopo 1 minuto aggiungere 2 gocce di buffer nel pozzetto

Attendere la migrazione del campione

RISULTATI DOPO 10 MINUTI



tecnocimica service srl

strumentazioni
diagnostici
consumabili

...ecco per te...

il partner ideale per ogni tua esigenza !

Via F. Filzi no.19 int.35- 57122 Livorno
Tel. 0586 896555 (2linee)—Fax. 0586 211801
www.tecnocimicaservice.it—info@tecnocimicaservice.it