



***Le alterazioni della
barriera cutanea nel
bambino: storia,
scienza, credenza e...
altro***

Alessandra LODI, Simone PANCANI

**SODs Centro Ustioni e Chirurgia Plastica
Dip. Emergenza, Area Critica
e Chirurgia Pediatrica
AOU "Meyer" - Firenze**

fimp  Previene

25-26 ottobre 2014 • LIDO DI CAMAIORE (LU) • UNA Hotel Versilia

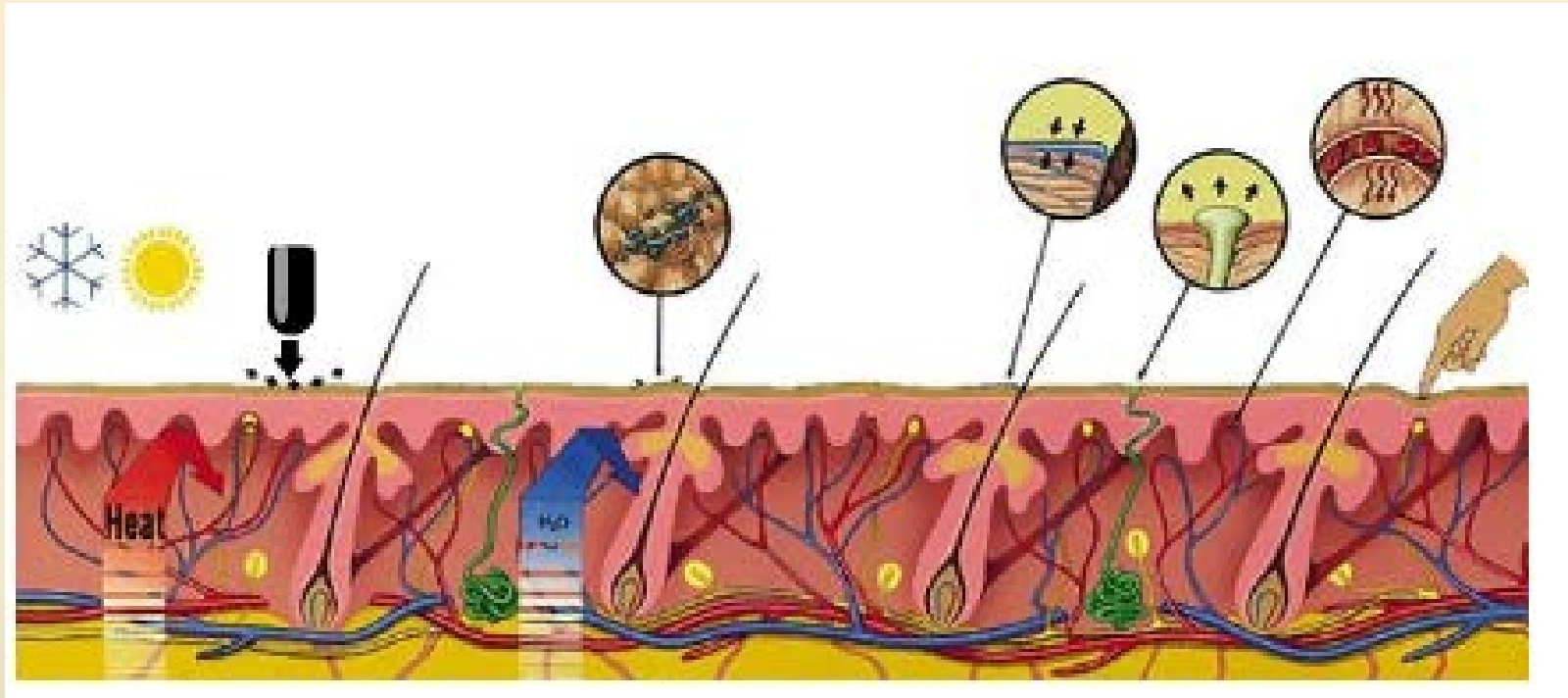
La pelle

Juan Valverde de Amusco

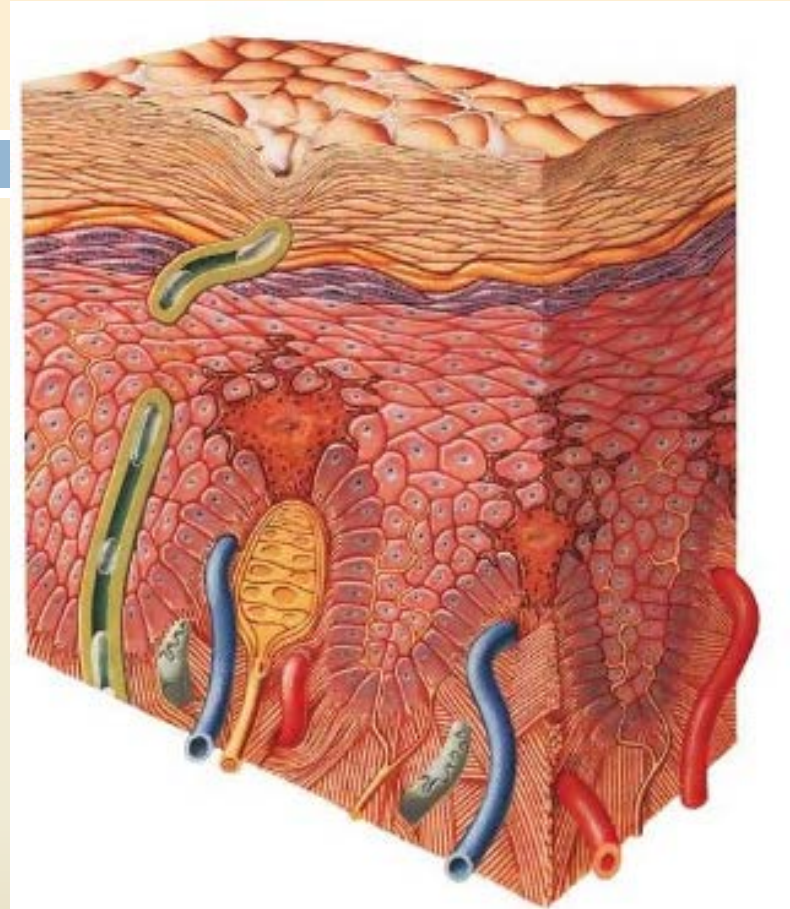
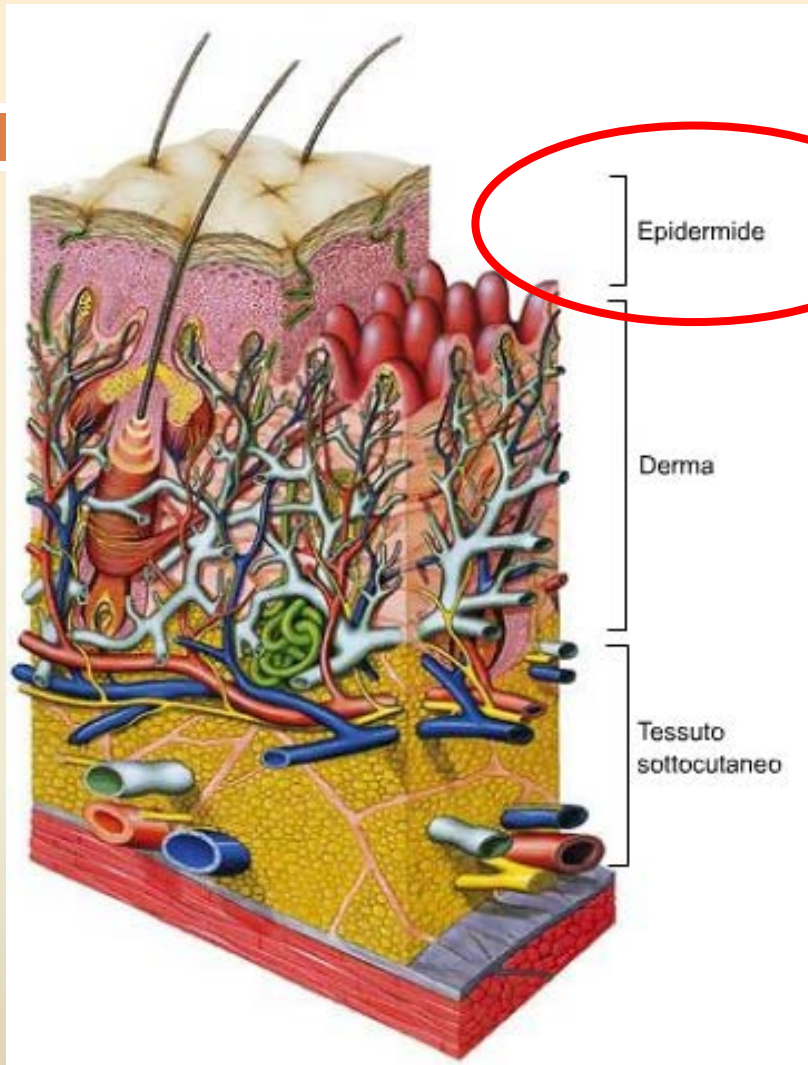
Anatomia del Corpo Humano,
1559



LE FUNZIONI DELLA CUTE



LA CUTE

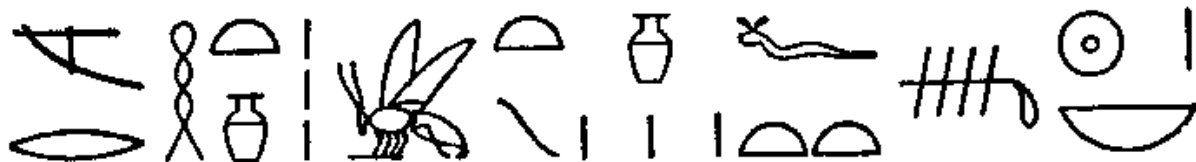


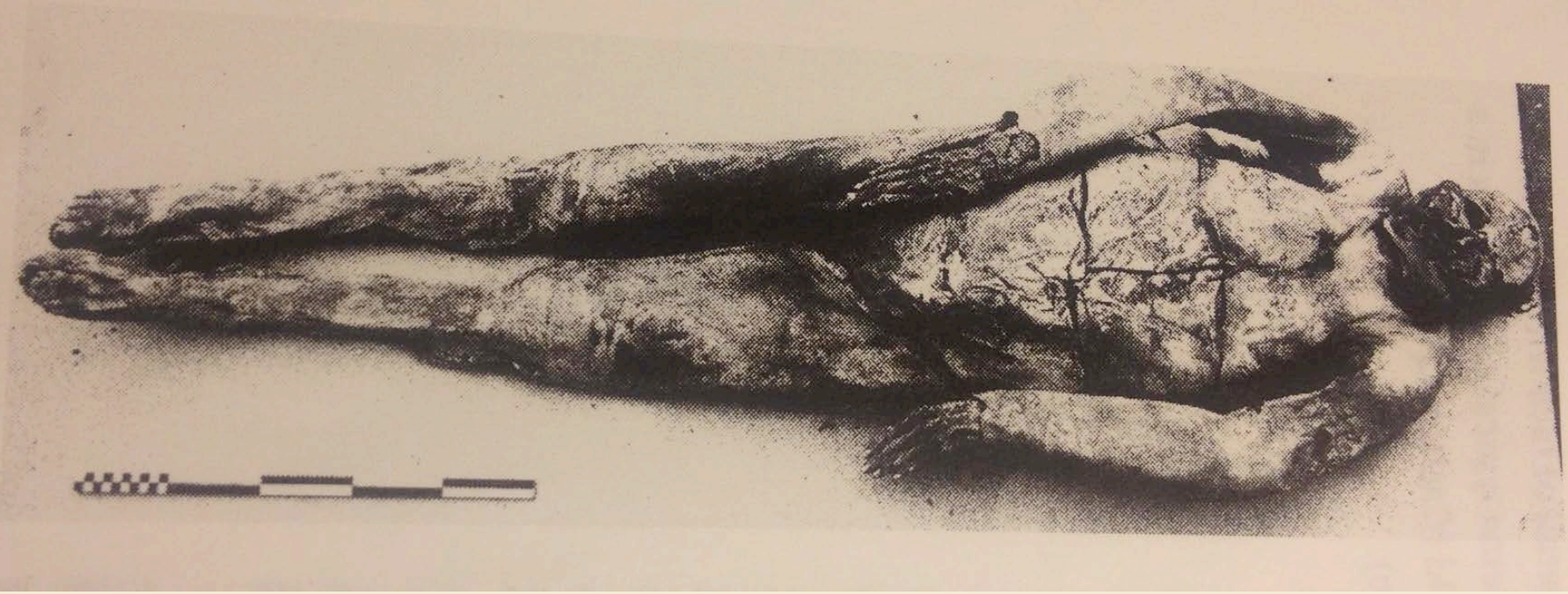
strato corneo
strato granuloso
strato spinoso
strato basale

Vulnologia

- Vulnus: ferita
- **Branca della medicina che si occupa delle ferite**
- Chirurghi: etimologia greca *cheir-cheiros*: mano ed *ergon*: lavoro.

Papiro Edwin Smith,





Mummia di
Maria d' Aragona
(1503 – 1568)



**Dopo un danno tissutale
si realizzano
fondamentalmente due fenomeni:**

Rigenerazione

Riparazione

La rigenerazione

**porta alla formazione
di un tessuto dotato
delle stesse caratteristiche
di quello andato distrutto
oppure danneggiato**

La riparazione

porta alla guarigione

di una lesione

con la formazione

di una vera e propria cicatrice

La terita e la guarigione

Lesione con perdita di
sostanza



1.
rigenerazione



2. riparazione

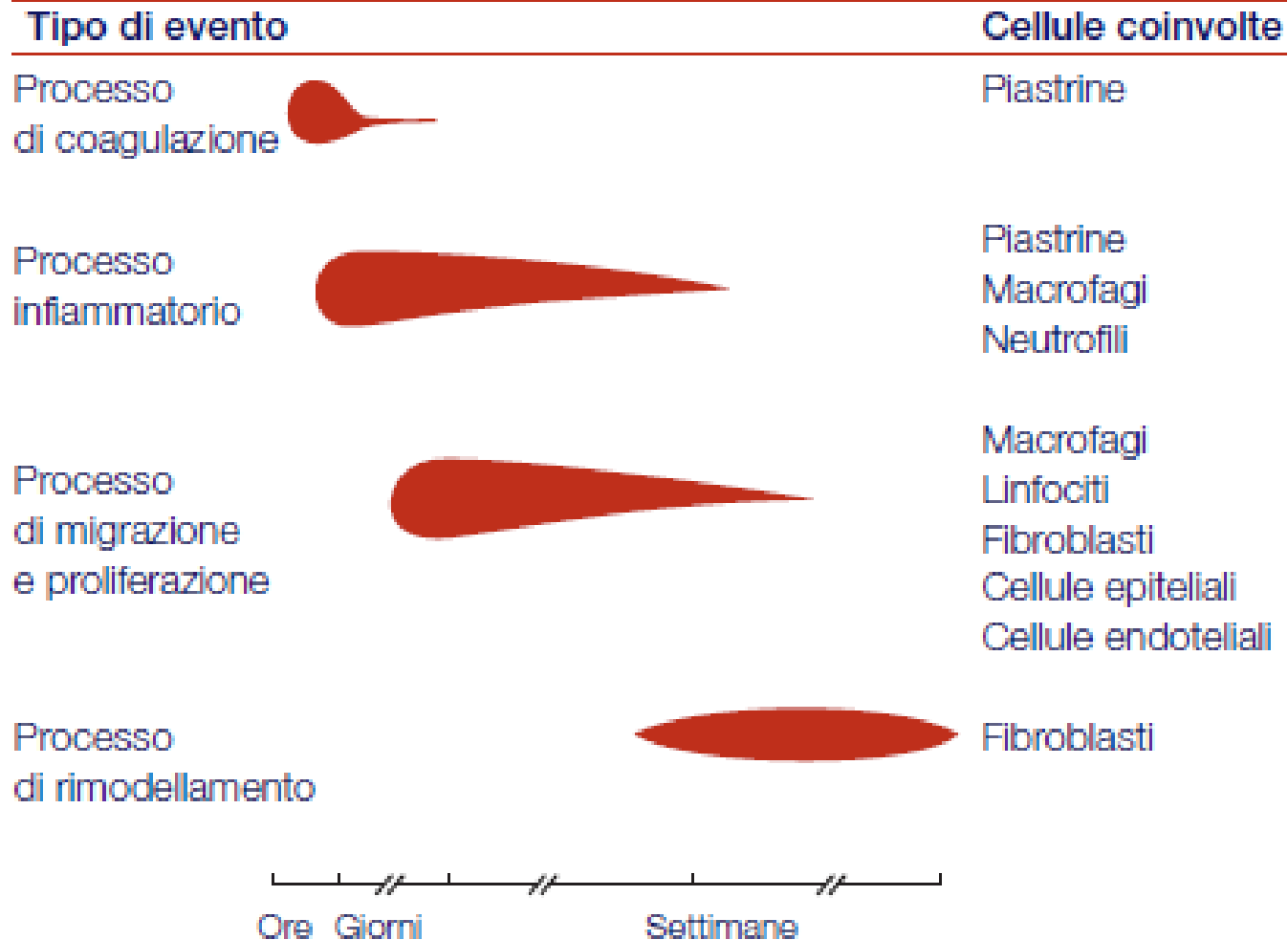


La riparazione tissutale
si realizza attraverso tre fasi:

- Fase infiammatoria
- Fase proliferativa
- Fase di rimodellamento

GUARIGIONE

Le fasi della riparazione tissutale

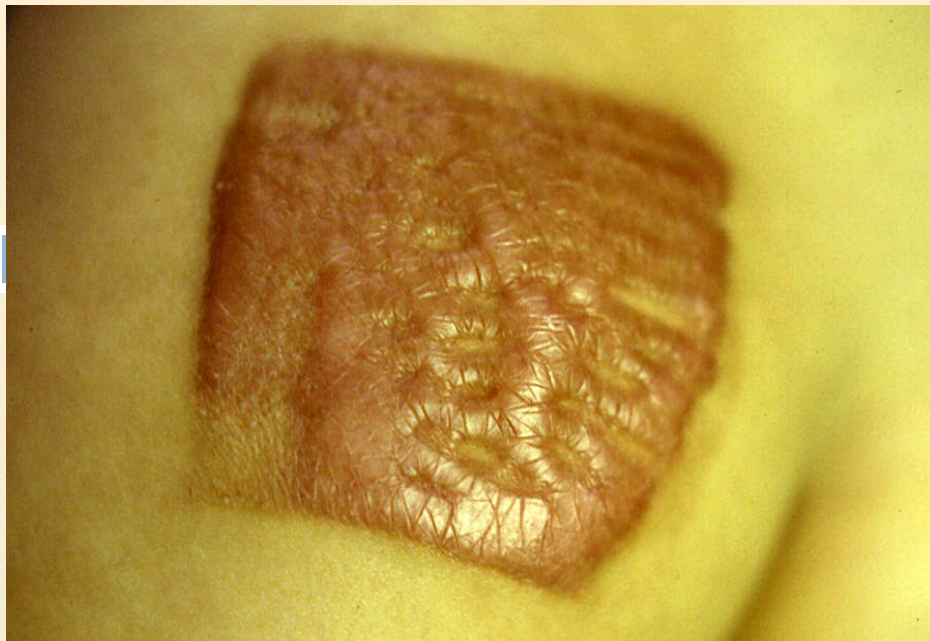


Risultati sfavorevoli dopo il processo di guarigione di una ferita:

- **Deficiente formazione di tessuto cicatriziale**
- **Eccessiva formazione di tessuto cicatriziale
(cicatrice ipertrofica e/o cheloidea)**
- **Contrattura e retrazione della zona
in precedenza lesionata**

FATTORI FAVORENTI LO SVILUPPO DI CICATRICI PATOLOGICHE

- **Predisposizione costituzionale**
- **Età pediatrica**
- **Sesso femminile**
- **Razza negra**
- **Infezione dell'area lesa**



**Cicatrice ipertrofica
su area di prelievo**

Cicatrice cheloidea





**Cicatrice ipertrofica
e retraente**



Cheloidi

La comunicazione



Skin breakdown (cedimento della cute)

Il termine raggruppa oltre alle lesioni da pressione, tutti gli insulti della cute che vedono come causa principale l'attrito, la frizione, l'umidità, la temperatura e l'insieme dei dispositivi medici o devices

