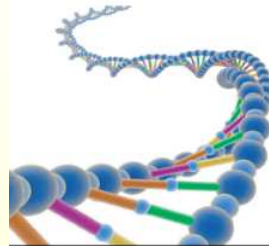


# *i*-CHROMA Reader



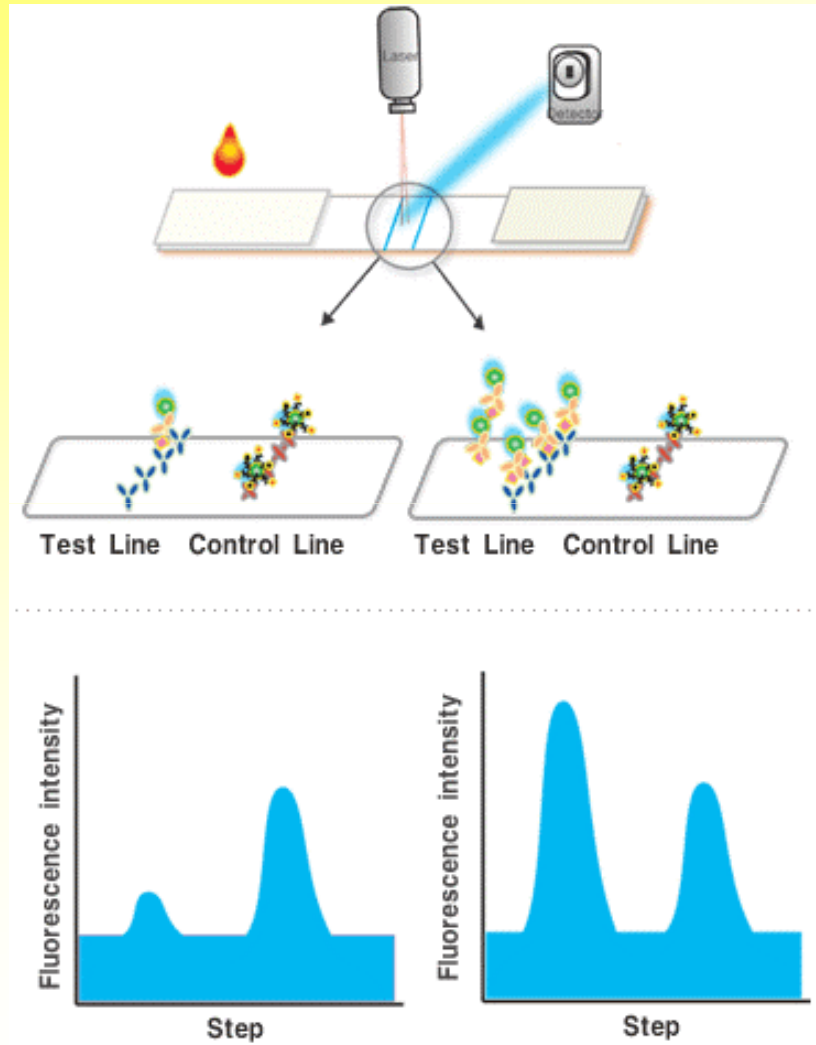
Distribuito da:



strumentazioni  
diagnostici  
consumabili

tecnocimica service srl

# Principio di funzionamento: FLUORESCENZA



- 1) Gli anticorpi marcati in fluorescenza presenti nel boccettino con il Buffer si legano agli antigeni presenti nel campione
- 2) I complessi antigene-anticorpo vengono catturati dagli anticorpi immobilizzati sulla matrice di nitrocellulosa che si trovano sulla card
- 3) Una sorgente laser eccita la sostanza fluorescente
- 4) La luce emessa è convertita in un segnale elettrico proporzionale alla concentrazione dell'analita
- 5) La concentrazione dell'analita è calcolata dallo strumento grazie ad una calibrazione preimpostata

# TEST CHE SI POSSONO ESEGUIRE CON *i*-CHROMA:

- HbA1c = Emoglobina Glicata
- MAU = Microalbuminuria
- **CRP = Proteina C Reattiva**
- hs CRP = Proteina C Reattiva ad Alta Sensibilità



Ogni kit è dotato di apposito **MicroChip** in cui sono immagazzinate le informazioni relative al parametro in questione, prima fra tutte la **CURVA di CALIBRAZIONE**

## **i-CHROMA - CRP**

- RISULTATO: Quantitativo
- TIPO di CAMPIONE: Sangue Capillare **5ul**
- RANGE di MISURA: **0,25**mg/dl – **30**mg/dl
- TEMPO di ESECUZIONE: 3 minuti

## **i-CHROMA – hs CRP**

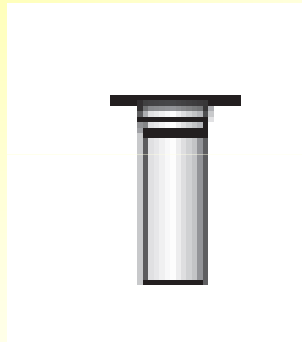
- RISULTATO: Quantitativo
- TIPO di CAMPIONE: Sangue Capillare **5ul**
- RANGE di MISURA: **0,01**mg/dl – **1**mg/dl
- TEMPO di ESECUZIONE: 3 minuti

# *ESECUZIONE TEST CRP e hs CRP*

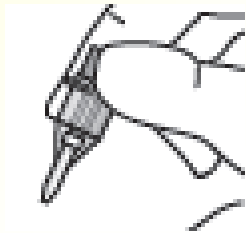
## **CONTENUTO del KIT:**



**25 test CARD**



**25 boccettini di Buffer**



**25 capillari per prelievo campione**



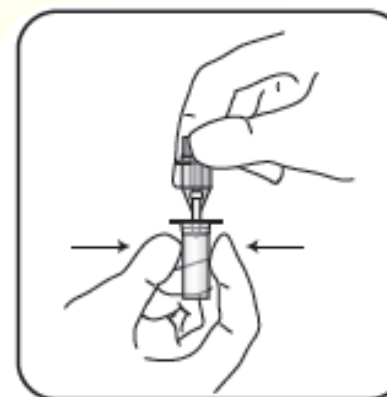
**1 MicroChip con la curva di calibrazione**



**Inserire il MicroChip  
nella fessura**



**Bucare il dito con una lancetta  
pungidito e riempire il capillare  
fornito in dotazione con 5ul di  
sangue intero**



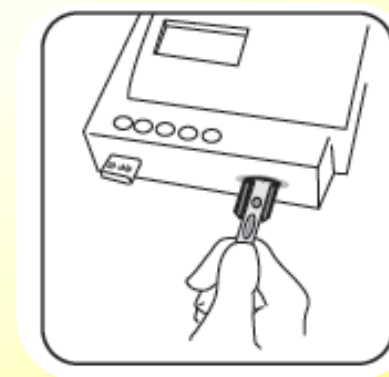
**Inserire il capillare nel  
bocchettino con il buffer  
premendo sulla parte in alto**



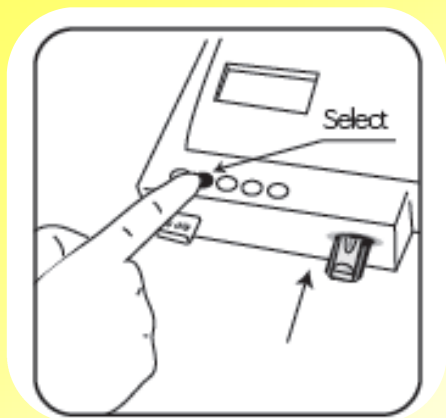
**Una volta unite le due parti  
agitare per inversione in modo  
da far scendere il sangue nel  
buffer**



**Capovolgere il bocchetto e  
utilizzarlo come contagocce.  
Caricare due gocce sulla Card**



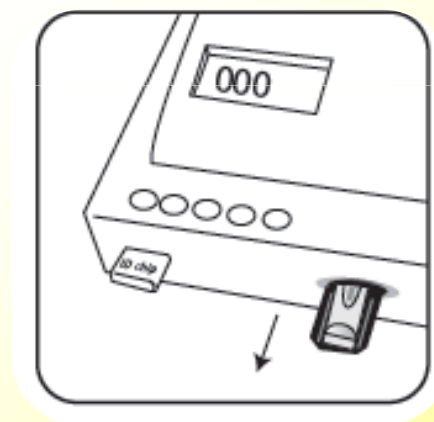
**Inserire la card nell'apposito  
vano dello strumento Chroma**



**Premere “Select” per iniziare  
l’esecuzione del test**



**La macchina comincia un  
Count Dow di 3 minuti**



**Al termine dei 3 minuti il  
risultato viene visualizzato sul  
display e memorizzato nella  
macchina**

# ***VANTAGGI NELL'UTILIZZO DEL SISTEMA i-CHROMA***

- Il sistema a fluorescenza rappresenta uno dei miglior metodi nelle tecniche di laboratorio
- il Range di Valutazione è molto ampio (0,25–30mg/dl)
- Il metodo di esecuzione è semplicissimo e rapido (solo 3 minuti)
- Il sistema i-Chroma - CRP/hsCPR permette di gestire le emergenze di Reparto e Ambulatoriali con la massima **AFFIDABILITA'** e **RIPETIBILITA'** di un Laboratorio di Analisi.